

Schwarzwaldverein



Straubenhardt

PROGRAMM 2024



WIR SUCHEN

DICH



+500
MITARBEITER WELTWEIT



+10
STANDORTE



+25
AUSZUBILDENDE



+40
JAHRE ERFAHRUNG

... in der **Produktion**, in der **Montage** und **Qualität**, im **Vertrieb** und der **Administration** beim Marktführer für **Electronic Packaging**. Vielleicht sind auch wir das, was Du suchst. Besuche unsere Karriereseite mit unserem großen Stellenangebot und lass es uns gemeinsam herausfinden.

GLEICH ONLINE
BEWERBEN

polyrack.com/karriere



**POLY
RACK**
TECH-GROUP

Vorwort

Liebe Mitglieder, liebe Leserin, lieber Leser!

114 Seiten hatte das Programmheft 2023 – es war ein wirklich prall gefülltes Jahr!

Der Trailpark wurde eröffnet, eine neue Wanderung durch Tag und Nacht fand statt, Alpenüberquerung und Feierabendwanderungen und vieles mehr – für jede und jeden war etwas dabei. Neue gemeinsame Möglichkeiten und neues Erleben in der Natur.






Viel Spaß mit den folgenden 96 Seiten, die nicht mehr in Rubriken (Familie, Rad, Wanderungen, sonstige Veranstaltungen...), sondern chronologisch geordnet sind.

Ein erlebnisreiches 2024 wünscht Ihnen

Ihr Frederic Trautz

1. Vorsitzender des Schwarzwaldvereins Straubenhardt

Inhaltsverzeichnis

	Alle Angebote 2024	4-73
	Rückblick	76-81
	Turm	83-85
	Warum Mitglied werden?	88-89
	Terminübersicht	90-95

ERGO

Subdirektion Winkhofer

Qualifizierte, vertrauensvolle und transparente Dienstleistungen, attraktive Versicherungsprodukte, persönliche Betreuung, schnelle Schadensregulierung und vielseitiger Service werden hier großgeschrieben!

Haben Sie dennoch Fragen zu unserem Produkt- und Serviceangebot?

Dann nehmen Sie Kontakt zu uns auf. Wir freuen uns auf Sie!



Das Team der

ERGO
Subdirektion Winkhofer
Wiesenweg 21
75334 Straubenhardt

0173 / 636 80 55
0171 / 80 11 8 98
07082 / 94 44 89 · 0
simon.winkhofer@ergo.de
thomas.winkhofer@ergo.de

Wir beraten Sie gerne!!!



FRANKS STUDIO

stilvoll kochen und wohnen

www.franks-studio.de

Franks Studio - Einrichtungshaus GmbH
Humboldtstraße 26 · 75334 Straubenhardt
Tel.: 070 82 / 39 99 · Fax: 070 82 / 39 00

E-MTB Treff

Ganzjährig Mittwochs

In der Regel treffen wir uns an der Schwanner Warte. Das kann je nach Tour auch variieren, was dann über unsere WhatsApp-Gruppe bekannt gemacht wird.

- Treffpunkt:** Schwanner Warte oder ???
- Uhrzeit:** je nach Jahreszeit ab 9-10 Uhr
- Dauer:** bis 5 h
- Teilnehmerzahl:** max. 10 Personen
- Anforderung:** ein voller Akku und ein vollgefedertes Bike wird empfohlen, sowie ausreichend zu trinken
- Ausrüstung:** Helm und Handschuhe sind Pflicht, wetterangepasste Kleidung
- Anmeldung:** erforderlich
- Leitung:** Bernd Fix, Tel. 0176-42602742



Spazierwandern

Jeden zweiten Mittwoch im Monat

Gemeinsam wandern in der Natur macht Freude, bringt Seele und Körper in Einklang. Regelmäßige Bewegung ist ein gutes Ausdauertraining für den Körper. Daher wollen wir auch in diesem Jahr das Spazierwandern anbieten. Auf Wald- und Feldwegen erkunden wir gemeinsam unsere Heimat rund um Straubenhardt. Wir werden ca. zwei Stunden unterwegs sein. Weitere Informationen gibt es in den jeweiligen Ausschreibungen auf unserer Webseite, im Gemeinde-Mitteilungsblatt und den E-Mail-Rundschreiben. Falls ihr noch Fragen habt, einfach anrufen oder eine Mail schicken.

- Treffpunkt:** siehe Ausschreibung
Uhrzeit: 10 Uhr
Ausrüstung: Kleidung entsprechend der Jahreszeit
Anforderung: Gehzeiten von ca. 2 Stunden
Leitung: Robert Neuweiler, Tel. 0157-7058 7812, rob-neuweiler@web.de



Nachtwanderung

Samstag, 24. Februar 2024

Huiii Buuuh!!!! Willst Du Dich auf die Suche nach einem Burggespenst begeben? Dann wander mit uns. Wir wollen abends und bei Vollmond mit Dir auf eine Entdeckungswanderung zur Ruine Waldenburg bei Neuenbürg aufbrechen, unsere vertraute Umgebung bei Nacht erkunden und vielleicht gänzlich Neues dabei entdecken. Bist Du mutig genug und begleitest uns?

Geführt wird die Wanderung von Matthias Fuchs und Alexandra Kneucker. Beide sind leidenschaftliche Wanderer, gerne auch mit dem Fahrrad in der Natur unterwegs und seit 2023 zertifizierte DWV-Wanderführer.



- Treffpunkt:** Schwanner Warte
- Uhrzeit:** 19:30 Uhr, Wanderzeit ca. 3,5 Stunden
- Ausrüstung:** Festes Schuhwerk, passende Bekleidung, Stirn- oder Taschenlampe, evtl. Getränke und Vesper für unterwegs
- Anforderung:** Kondition für ca. 10 km bei 160 hm Auf- und 160 hm Abstieg, Trittsicherheit, auch bei Dunkelheit, ist erforderlich
- Teilnehmerzahl:** bis 15 Personen
- Anmeldung:** alexandra.kneucker@schwarzwaldverein-straubenhardt.de

Familienausflug zum Volzemer Stein

Sonntag, 17. März 2024

Heute geht es nicht um die gelaufenen Kilometer. Vom Parkplatz aus geht es ca. 15 Minuten bis zum Volzemer Stein. Den gilt es zu entdecken. Wer findet die kleine Höhle und den schönsten Picknickplatz? Tee oder ein Süppchen gefällig? Wer einen Gas-kocher hat, darf ihn gerne mitbringen. Alles nach dem Motto: Kinder glücklich = Eltern glücklich. Wenn uns nach weiterlaufen ist, dann laufen wir und wenn nicht, dann nicht.

- Treffpunkt:** Parkplatz Dreimarkstein zwischen Dobel und Dennach
- Uhrzeit:** 13 Uhr
- Dauer:** ca. 3 h mit viieeeelen Pausen
- Anforderung:** gute Laune
- Ausrüstung:** gutes Schuhwerk, wetterangepasste Kleidung, Rucksackvesper und Getränke, Laufrad oder geländetaugliches Fahrrad kann für den Weg genutzt werden.
- Anmeldung:** familienwv@gmx.de, erforderlich, damit wir euch über Änderungen informieren können
- Leitung:** Linda Bühler, familienwv@gmx.de



SEIT



1978

ULF **B**ARTH GMBH

FINEST FOOD

Der Spezialist für Flammkuchen, Pizza und vieles mehr.
Besuchen Sie uns auf www.barth-finestfood.de
Wir freuen uns auf Sie!

Gleich bestellen ...

Kontakt

Fon: +49 72 48 | 92 54 90

Fax: +49 72 48 | 92 54 966

www.barth-finestfood.de

info@barth-finestfood.de

... und hier abholen

Ulf Barth GmbH

Im Gewerbegebiet 24

76359 Marxzell-Pfaffenrot

Mo – Fr 8:00 bis 16:00h

Sa: 11:00 bis 13:00h



Gourmetwanderung

Gourmetwanderung **„Panorama“**

Sonntags im zweiten Quartal 2024

Die Gourmet-Wanderung steht unter dem Motto „Panorama“ (altgriechisch „alles ganz sehen“).

Wir wandern auf die Rotensoler Höhe zur „Schönen Aussicht“ mit Fernblick, weiter über kleine Pfade zu den Falkensteinfelsen. Unser Ziel ist das „Hotel Schwarzwald Panorama“ mit der schönen Kulisse Bad Herrenalb. Hier kehren wir von 11:30 bis 14 Uhr zum Brunch ein und lassen uns von der außergewöhnlichen Biolandküche verwöhnen. Der Treffpunkt morgens ist die Bushaltestelle „Schwanner Warte“, von dort aus fährt uns der Bus bis Dobel, unserem Startpunkt für die Wanderung. Auf unserem Rückweg – satt, glücklich und sehr gut gestärkt – begeben wir uns zum Bahnhof Bad Herrenalb. Per ÖVP kommen wir gegen 15:30 Uhr an der „Schwanner Warte“ an.

Geführt wird die Wanderung von Matthias Fuchs und Alexandra Kneuer. Beide sind leidenschaftliche Wanderer, gerne auch mit dem Fahrrad in der Natur unterwegs und seit 2023 zertifizierte DWV-Wanderführer.

Der Sonntags-Termin im zweiten Quartal 2024 wird noch bekannt gegeben. Bei Interesse bitte anmelden.

- Treffpunkt:** Bushaltestelle „Schwanner Warte“
- Uhrzeit:** 08:30 Uhr, Wanderzeit ca. 7 Stunden
- Ausrüstung:** Festes Schuhwerk, passende Bekleidung, evtl. Getränke für unterwegs
- Anforderung:** Kondition für ca. 10 km bei 90 hm Auf- und 400 hm Abstieg, Trittsicherheit für schmale Pfade ist erforderlich
- Teilnehmerzahl:** bis 20 Personen
- Kosten:** Busfahrt (ca. 7 €) plus Brunch (ca. 42 € exkl. individuelle Getränke)
- Anmeldung:** erforderlich, alexandra.kneuer@schwarzwaldverein-Straubenhardt.de
- Tipp:** wenig frühstücken





Black Forest Riders

April bis September 2024, Freitags

Eine Gruppe für alle Mountainbike-begeisterten Kinder zwischen 8 und 16 Jahren.

Seit mehreren Jahren treffen wir uns immer Freitags, um mit den Kindern und Jugendlichen Fahrtechnik-Übungen und kleinere Ausflüge um die Schwanner Warte zu machen. Wir freuen uns auf neue Jungs und Mädels, die das mal ausprobieren wollen.

- Treffpunkt:** Schwanner Warte
Uhrzeit: 17-19 Uhr
Ausrüstung: MTB, Helm, Fahrradhandschuhe
Info: s.buerkle@schwarzwaldverein-straubenhardt.de

Die nächsten Termine:

Öffnungszeiten Hofladen

Do & Fr 15 - 18 Uhr;

Sa 10 - 13 Uhr



**Eier aus
Freilandhaltung
- von eigenen
Hühnern**



**Fleisch in
besten Qualität
- direkt vom
Bauern**



**Wurstwaren
- wie früher
gemacht**



**Frische
Milchprodukte -
vom Bauernhof
Dobler**



Wir freuen uns auf Ihre Vorbestellung!

Uhlandstraße 2/2 - 76332 Bad Herrenalb-Neusatz

www.schwalbenhof-gbr.de

0 70 83 / 28 14 - 0 70 83 / 9 25 08 46 (Hofladen)



MIT HOLZ UND SEELE

**INDIVIDUELL
NACHHALTIG
BESONDERS**


Wohnidee DIE
Meine Möbel. Mein Zuhause.

Mit der Familie in den Klettergarten Pforzheim

Sonntag, 21. April 2024

Wir treffen uns am Kletterpark im Tierpark Pforzheim und es geht hoch hinaus. Erwachsene und Kinder ab 6 Jahren (in Begleitung eines erwachsenen Kletterers) können sich in verschiedenen Höhen und Schwierigkeitsgraden ausprobieren. Wer nicht klettern möchte, kann eine Runde durch den Tierpark spazieren. Informationen zum Kletterpark und wer klettern darf (z.B. ab 1,20 m Körpergröße), gibt es unter www.waldklettergarten-pforzheim.de/faq. Zwei Hochseilgarten-Trainer weisen unsere Gruppe ein und betreuen uns.

- Treffpunkt:** Klettergarten im Tierpark Pforzheim
- Uhrzeit:** 10:30 bis ca. 13 Uhr
- Teilnehmerzahl:** max. 20
- Anforderung:** Bitte informiert euch über die Anforderungen auf den Seiten den Kletterparks: www.waldklettergarten-pforzheim.de
- Ausrüstung:** geschlossene Schuhe z.B. Turnschuhe, wetterangepasste Kleidung, Rucksackvesper und Getränke
- Kosten:** 10,- €/Person bzw. 20,- €/Familie
- Anmeldung:** familienwv@gmx.de, erforderlich, damit wir euch über Änderungen informieren können.
- Leitung:** Linda Bühler, familienwv@gmx.de



Altrheinidylle bei Leopoldshafen

Sonntag, 28. April 2024

Zwischen Kanälen, Altrheinarmen, Baggerseen und Rhein lernen wir die grünen, üppig bewachsenen Rheinauen von Leopoldshafen kennen. Die Tour verläuft auf Wald- und Wiesenwegen und an Deichen entlang.

Treffpunkt: Schwanner Warte (evtl. Fahrgemeinschaften)

Uhrzeit: 09.30 Uhr

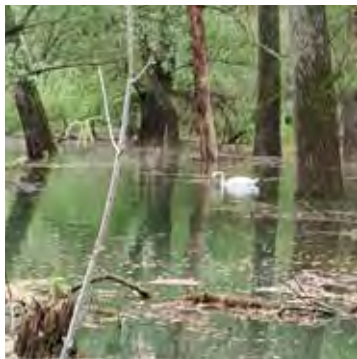
Teilnehmerzahl: max. 8 Personen

Anforderung: Kondition für ca. 13 km ohne nennenswerte Höhenmeter

Ausrüstung: gutes Schuhwerk, wetterangepasste Kleidung, Rucksackvesper. Nach der Tour besteht Einkehrmöglichkeit im Andreasbräu in Leopoldshafen

Anmeldung: erforderlich,
Tel. 0151/11772675,
Christina Kies@
web.de

Leitung: Christina Kies



Feierabendwanderungen

Jeden letzten Dienstag im Monat

Von April bis September, immer am letzten Dienstag im Monat, wollen wir auch 2024 die beliebte Feierabendwanderung anbieten. Mit unterschiedlichen Wanderleitern werden wir besonders schöne Wege unserer Umgebung begehen. Über das Gemeindeblatt kündigen wir die Wanderungen mit kurzer Beschreibung und Wanderleitern rechtzeitig an. Natürlich bekommt ihr auch Infos unter www.schwarzwaldverein-straubenhardt.de oder gebt uns eure E-Mail-Anschrift für eine persönliche Einladung.

- Treffpunkt:** siehe Ausschreibung im Gemeindeblatt oder E-Mail-Verteiler
- Uhrzeit:** 18 Uhr, im September evtl. etwas früher
- Ausrüstung:** Kleidung entsprechend der Jahreszeit
- Anforderung:** entsprechend der jeweiligen Ausschreibung
- Info:** s.buerkle@schwarzwaldverein-straubenhardt.de



Maiwanderung

Mittwoch, 1. Mai 2024

Lasst euch überraschen! Es ist eine Tagestour zwischen 15 und 20 Kilometern.

- Treffpunkt:** Schwanner Warte
(Bildung von Fahrgemeinschaften)
- Uhrzeit:** 9:30 Uhr
- Anforderung:** Kondition für 15-20 km
- Ausrüstung:** gutes Schuhwerk und Verpflegung
- Leitung:** Rainer Schäfer, Tel. 07082-5812



Tannschach und Konsorten

Sonntag, 12. Mai 2024

2020 fand eine legendäre Feierabendwanderung im Mahlberg-/Bernstein-Gebiet statt, welche im Sonnenuntergangspanorama auf dem wunderbaren Tannschach kulminierte. Den schönsten Teil jener teils abenteuerlichen Strecke, nochmals optimiert, will ich zur Zeit der Ginsterblüte gern erneut anbieten.

- Treffpunkt:** Wanderparkplatz in der Senke südöstlich von Althof (Richtung Bernbach, beim Landeplatz der Drachenflieger)
- Uhrzeit:** 15 Uhr
- Dauer:** 5 h (damit auch Zeit für Pausen ist...)
- Anforderung:** Trittsicherheit auf schmalen Pfaden, keine Angst vor Botanik, Kondition für ca. 13 km/500 hm
- Ausrüstung:** gutes Schuhwerk mit Profil, wetterangepasste Kleidung, Rucksackvesper, Zeckenschutz
- Leitung:** Sonja Schemenauer, Tel. 0176-42619129, Sonja@ymms.de



MTB Fahrtechnikkurs

MTB Fahrtechnikkurs

Samstag, 11. und 18. Mai 2024

Unsere ausgebildeten MountainbiketainerInnen bieten zwei Fahrtechnikkurse an. Einen für Anfänger im Trailfahren, die sich langsam an die Grundtechniken und kleine Sprünge oder Steilkurven heranwagen wollen und einen für fortgeschrittene MountainbikefahrerInnen, die das Fahren auf Trails beherrschen, aber bei großen Sprüngen, schnellen Steilkurven oder schwierigerem Gelände dazulernen wollen.

- Termin:** 11. Mai für Anfänger
18. Mai für Fortgeschrittene
- Treffpunkt:** Schwanner Warte (evtl. Fahrgemeinschaften)
- Uhrzeit:** 14-18:30 Uhr
- Dauer:** 4 Stunden zzgl. Pause
- Teilnehmerzahl:** 8-12
- Anforderung:** **Anfänger:** Grundstellung, sicheres Fahren auf leichten Trails. **Fortgeschrittene:** Beherrschen des MTB's auf steileren Trails, kontrolliertes Bremsen und Kurvenfahren, auch bei erhöhtem Tempo. Springen wird nicht vorausgesetzt.
- Ausrüstung:** **Funktionierendes MTB** (Bremsen, Bereifung, Federelemente...), **Helm.** Wer hat, kann Protektoren mitbringen.
- Kosten:** 20.- €

Anmeldung:

erforderlich, milanbuerkle@web.de

Leitung:

Malin Eickhoff, Marton Molnar, Tobias Bock,
Milan Bürkle

Info:

Milan Bürkle, milanbuerkle@web.de



Wünsch dir was

Wünsch dir was

Wochenende

Freitag, 24. bis Sonntag, 26. Mai 2024

Ein SVW Mitglied hatte einen Wunsch, den wir dieses Jahr erfüllen möchten. Es geht drei Tage nach Frankreich in die Vogesen. Täglich werden zwischen 10 und 20 Kilometer gelaufen und zwischen 400 und 800 Höhenmeter überwunden. Es sind zum Teil steile alpine Wege, die Trittsicherheit und Schwindelfreiheit erfordern. Die Kosten belaufen sich auf 170 € pro Person (Ü/HP), es hat Hüttenflair, daher Mehrbettzimmer.

- Treffpunkt:** Turnhalle in Langenalb
(Bildung von Fahrgemeinschaften)
- Uhrzeit:** 8 Uhr
- Anforderung:** gutes Schuhwerk, Rucksackvesper, Regenbekleidung
- Anmeldung:** erforderlich, Überweisung vor der Tour
(wird bei Anmeldung bekannt gegeben),
- Kontakt:** Ellen Schäfer, 07082/5812 oder
lefty.schaefer@web.de



HAIR STYLE

by Alexander Veltz

Inh. Alexander Veltz
Lerchenstr. 12
75334 Straubenhardt /
Schwann

Telefon 07082 / 2557
Mobil 0174 / 9104567

Andreas Ulrich

Schornstefegermeister
und Energieberater HWK

- Schornstefegerarbeiten
- Energieberatung
- Rauchwarnmelder
- Gashausschau nach TRGI



Albert-Schweitzer-Str. 25 75334 Straubenhardt
07082/792291 od. 0171/2133837
info@a-ulrich.de

einfach schnell



- + Neufahrzeuge
- + Gebrauchtwagen
- + Service & Zubehör
- + Reparaturen
- + Wartung & Inspektion

AUTOHAUS
STOLZE

Ihr Ford-Partner
Autohaus Stolze Gienger & Stolze OHG
Marzeller Str. 88
75305 Neuenbürg
Tel. 07082 - 7555
www.ford-stolze-neuenbuerg.de

Sonnenaufgangswanderung

Juni oder Juli

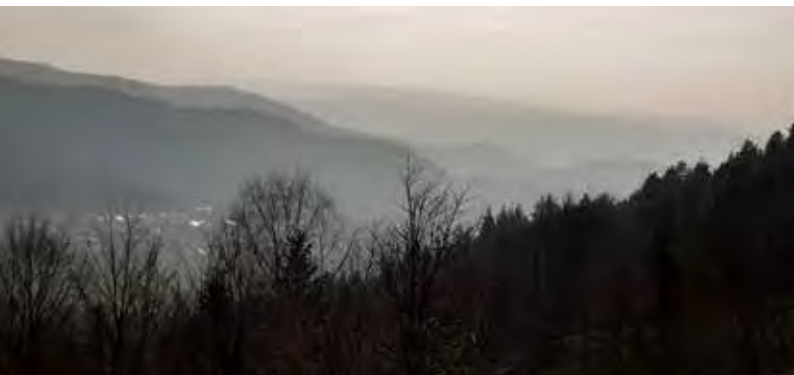
Unsere Wanderung startet in Straubenhardt und es geht nach Schielberg, wo wir den Sonnenaufgang genießen. Nach einem kleinen Frühstück auf der Wiese geht es wieder frisch gestärkt zurück.

- Treffpunkt:** am Kreisel zwischen Conweiler und Langenalb
- Anforderung:** Kondition für ca. 18 km/400 hm
- Ausrüstung:** angepasste Kleidung, Getränke und ein Sitzkissen oder kleine Decke bei Bedarf
- Kosten:** 7 € (fürs Frühstück)
- Anmeldung:** erforderlich, Datum und Uhrzeit werden im Verteiler mitgeteilt
- Leitung:** Ellen Schäfer, Tel. 07082-5812



Geologisch-landeskundliche Radwanderung

Samstag, 1. Juni 2024



An der Schwanner Warte, mit Blick über den Pfinzgraben, wird eine geologische Übersicht zum Nordschwarzwald gegeben. Die Tour führt uns zunächst über Marxzell nach Mittelberg, Moosbronn, Bernbach und Bad Herrenalb zum Käppele. Entlang der Wege streifen wir dabei tektonische Großstörungen und die prägenden Gesteinseinheiten des Nordschwarzwaldes. Ein Blick in die Baden-Badener Berge ergänzt den Eindruck der geologischen Vielfalt. Manche Lokalitäten sind zudem kulturhistorisch interessant. Auf dem Weg über die Spechtschmiede

(Einkehr!) und dem Weithäusleplatz geht es zurück zur Schwanner Warte. Die Strecke ist insgesamt ca. 60 Kilometer lang und weist ca. 1.200 Höhenmeter auf.

- Treffpunkt:** Schwanner Warte
- Uhrzeit:** 9 Uhr
- Teilnehmerzahl:** max. 12
- Ausrüstung:** MTB oder Tourenrad, auch E-Bike. Helm, Klingel und Reparaturset.
- Anforderung:** Gute Ausdauer und bisweilen Trailtauglichkeit. Erfahrung in der Gruppenfahrt.
- Anmeldung:** erforderlich, guenterbinder@web.de
- Kontakt:** Günter Binder, guenterbinder@web.de

Berg und Tal

Sonntag, 2. Juni 2024

Unsere Wanderung startet am Käppele (Richtung Loffenau) und es geht zuerst bergabwärts nach Hörden. Richtung Sulzbach ist es gemütlicher und dann geht es wieder bergauf zum Bernstein.

- | | |
|---------------------|---|
| Treffpunkt: | Schwanner Warte |
| Uhrzeit: | 9 Uhr |
| Anforderung: | gute Kondition für ca. 20 km und 950 hm |
| Ausrüstung: | wetterangepasste Kleidung, Verpflegung |
| Leitung: | Ellen Schäfer@web.de |





DAMIT SIE IMMER GUT UNTERWEGS SIND!

Ziele zu erreichen ist das Allerbeste. Aber auch ein Zwischenstopp kann viel bieten. Wir jedenfalls tun alles dafür, dass an unserer Shell Station kein Wunsch offenbleibt. Kommen Sie vorbei und überzeugen Sie sich.

Ihre Shell Station Fritz Graser GmbH

Hauptstr. 147, 75334 Straubenhardt

Tel.: 070 82/89 43



Barfußwanderung

Freitag, 7. Juni 2024

Die Barfußwanderung geht in Runde sechs:

Wer schon immer mal wissen wollte, wie es sich barfuß über Gras, Erde, Wurzeln und natürlich auch durch Schmodder läuft, der wird ermutigt, das hier einfach mal auszuprobieren. Klar kann auch mit Schuhen mitgewandert (oder unterwegs darauf umgestiegen) werden, aber Strecke, Untergrund und Gehtempo sind auf Barfußläufer ausgelegt.

- Treffpunkt:** Die Strecke wird kurzfristig festgelegt, Bekanntgabe des Treffpunkts erfolgt nach Anmeldung per E-Mail
- Uhrzeit:** 18 bis max. 20 Uhr
- Dauer:** max. 2 h
- Ausrüstung:** optional kleines Handtuch, Zeckenschutz, Wanderstöcke – und Schuhe ;-)
- Anmeldung:** erforderlich (per E-Mail), Sonja@ymms.de
- Leitung:** Sonja Schemenauer, Tel. 0176-42619129, Sonja@ymms.de





Gemeinschaftspraxis

Dr. Riegsinger & Partner
Zahnärzte

- ▶ zahnärztliche Chirurgie
- ▶ Parodontologie
- ▶ Endodontologie
- ▶ Implantologie
- ▶ Ästhetische Zahnheilkunde
- ▶ Kieferorthopädie
für Kinder, Jugendliche und Erwachsene



Wir sind ein fortbildungszertifiziertes Team, welches Sie kompetent durch alle Sparten der Zahnmedizin begleiten kann. Die Möglichkeiten der Sedierung und Narkose sind praxisintern vorhanden.

Für mehr Informationen besuchen Sie unsere Website oder vereinbaren Sie einen Termin.

Wir freuen uns auf Sie!



Hardtrails

Hardtrails

Samstag, 8. Juni 2024

Wir nehmen euch mit auf die Hardtrails der Umgebung, mal ein bisschen raus aus der Komfortzone und Biken, was das Zeug hält.

- Treffpunkt:** Schwanner Warte
Uhrzeit: 10-17 Uhr
Dauer: ca. 7 Stunden inkl. Pausen
Teilnehmerzahl: 4-8
Anforderung: für fortgeschrittene BikerInnen, die gerne mal in anspruchvolles und steiles Gelände wollen.
Ca 30 km/1000 hm
Ausrüstung: Fully, Helm, Protektoren, Verpflegung
Kosten: 15.- €
Anmeldung: erforderlich, milanbuerkle@web.de
Leitung: Marton Molnar, Milan Bürkle
Info: milanbuerkle@web.de



Natürlich
Schönthaler



Lust auf neuen Garten?

www.schoenthalergala.de
info@schoenthalergala.de

WIR MACHEN DAS!
Die Landschaftsgärtner



Die Experten für
Garten & Landschaft

Rock am Turm

Samstag, 8. Juni 2024

Am 08.06.2024 findet ein exklusives Konzert der Stuttgarter Rock-Cover-Band „Tri-Angels“ an der Schwanner Warte statt. Neben einem grandiosen Ausblick erwarten euch stimmungsvolle Rock-Cover-Hits namhafter Bands wie den Rolling-Stones, Eagles, Dire Straits, Pink Floyd, AC/DC, Led Zeppelin, The Who, Deep Purple, Bruce Springsteen, Black Sabbath, Uriah Heep, Supertramp, Janis Joplin...

Beginn: 20 Uhr (Einlass 19 Uhr)

Kosten: Tickets für 15,- € an der Abendkasse

Mehr Infos folgen zeitnah auf

schwarzwaldverein-straubenhardt.de

trailpark-schwanner-warte.de

und auf Facebook und Instagram.



Zur Schäfer Hütte

Zur Schäfer Hütte

Sonntag, 9. Juni 2024

Unsere Wanderung beginnt beim Sportplatz in Bad Wildbad. Über einen steilen Pfad geht es hoch auf die Sommerberg-ebene mit einem schönen Ausblick auf die Hängebrücke. Weiter geht es dann zur Grünhütte (evtl. Einkehr) und über die Schäferhütte geht es nach Bad Wildbad zurück.

- Treffpunkt:** Schwanner Warte 9:30 Uhr
(Bildung von Fahrgemeinschaften)
- Strecke:** ca. 15 km/470 hm
- Anforderung:** festes Schuhwerk, Kondition für 15 km, Rucksackvesper, Getränke
- Leitung:** Rainer Schäfer, Tel. 07082-5812





GENUSS ALS ZIEL

- Brot und Brötchen laufend frisch gebacken
- wechselnde süße Stücke und Plunder
- Kuchen & Torten auch zum Mitnehmen
- Mo. - Fr. Mittagstisch (auch außer Haus)
- Heitheke, Snacks, Belegte
- Sa., So. & Feiertag: groes Frhstcksbuffet
- Mo. - Fr. Frhstcksvariationen
- groe Terrasse



Café M
Breitackerweg 19
75334 Straubenhardt
Tel.: 07082 - 416 81 93

Frhstcksbuffet



laufend frisch gebacken



Konditorqualitt



Snacks & Mittagstisch



www.cafebaeckerei-m.de

Bike Days

Bike Days

Freitag 21. und Samstag 22. Juni 2024

Nordwald 200/100

Ein Mountain- und Gravelbike-Event im Nordschwarzwald. 200 oder 100 Kilometer, verteilt auf zwei Tage: Freitag abend 50/30 km und Samstag 150/70 km.

Nordwand Race

Ein Mountainbike Rennen rund um die Schwanner Warte auf derselben Strecke wie 2023: 12 km und 330 hm.

Timeattack Naturetrail

Bestzeit auf dem Naturtrail – wer brennt die schnellste Zeit in den Wald? Zeitmessung über Transponder. Es kann so oft gefahren werden, wie man will.





Alle Infos zu den Bike Days
findet Ihr im Internet unter

www.schwarzwaldverein-straubenhardt.de



- Unfallinstandsetzung
- Reparaturen von allen Fabrikaten
- AU und HU (Dekra) im Haus
- Rädereinlagerung und -wechsel

Autohaus Bachmann GmbH
Hindenburgstraße 72
75334 Straubenhardt-Ottenhausen
Telefon (0 70 82) 35 00
www.bachmann-auto.de



Gipser- und Stuckateurbetrieb

FELGER

Rainstraße 12
75334 Straubenhardt
Email: stuckateur-felger@t-online.de

Der Stuckateur



Ausbau & Fassade

Tel. 07082 / 60747 Fax 20872

Sonnwendfeier

Sonnwendfeier

Samstag, 22. Juni 2024

Bei Einbruch der Dunkelheit findet ein Fackelzug statt, der das große Sonnwendfeuer entzündet. Bereits um 16 Uhr beginnt die Bewirtung mit Kaffee und Kuchen. Genießen Sie den grandiosen Ausblick von der Schwanner Warte und die kulinarische Versorgung durch verschiedene Vereine.

Treffpunkt:

Schwanner Warte

Uhrzeit:

ab 16 Uhr

Info:

www.schwarzwaldverein-straubenhardt.de



Lauf zur Schwanner W

Lauf zur Schwanner Warte

Freitag, 5. auf Samstag, 6. Juli 2024

Der Speiseplan des SWV Straubenhardt ist erfreulich abwechslungsreich. Das liegt daran, dass die Köche sich nicht selbst langweilen wollen und alle Freiheit haben, in ihrer Versuchsküche neue Gerichte zusammenzuspinnen, die es dann auf die reguläre Speisekarte schaffen oder halt auch nicht. Dabei gibt es auch Rezepte, die zwar bei den Gästen gut ankommen, aber irgendwie hat keiner der Köche Lust, sie im kommenden Jahr zuzubereiten, und dann verschwinden sie halt auch fröhlich wieder von der Karte. Denn wir sind ein Verein von ehrenamtlich Tätigen, und da ist unser Spaß als Veranstalter ein absolut legitimes Kriterium für oder gegen bestimmte Angebote.

Der „Lauf zur Schwanner Warte“ wurde 2023 als Testballon gestartet. Appetitanregende Berichte dieser Langstreckenwanderung über Nacht in Text, Bild und Film findet ihr unter einem eigenen Reiter auf unserer Website www.schwarzwaldverein-straubenhardt.de bzw. unter den beiden QR-Codes auf der folgenden Doppelseite. Dieser erste „Lauf zur Schwanner Warte“ kam nicht nur bei den Teilnehmern, sondern auch beim Team so gut an, dass sich eine glasklare Mehrheit dafür aussprach: „Müssen wir unbedingt 2024 wieder machen und ich helfe mit!“.



Und deshalb präsentieren wir hier stolz und mit viel Vorfreude die Eckdaten zum Rot-im-Kalender-Anstreichen:

- Termin:** Freitag, 5. (nachmittags) auf Samstag, 6. Juli 2024 (Ankunft um die Mittagszeit)
- Strecken:** 3 unterschiedlich lange Strecken, die in Art einer „Sternwanderung“ an der Schwanner Warte zusammenlaufen: ca. 50, 65 bzw. 80 km
- Teilnehmerzahl:** begrenzt auf max. 120 (rund 40 pro Strecke)
- Newsletter:** Am besten meldet ihr euch für unseren Spezial-Newsletter an. Kontaktadresse: NewsletterLzSW@Schwarzwaldverein-Straubenhardt.de. Alle Empfänger des alten Newsletters der 24h-Wanderung werden über den Adressenumzug automatisch informiert und müssen nichts unternehmen.
- Aktuelle Infos:** <https://schwarzwaldverein-straubenhardt.de/lauf-zur-schw-warte/>





Rückblicke
auf den Lauf
zur Schwan-
ner Warte
2023:

Film



Text und
Bilder



Rehasport 60+

Rehasport 60+

Montags, Dienstags, Freitags

Sport für Menschen 60+ mit Beschwerden im Stütz- oder Bewegungsapparat, Gehproblemen, Beschwerden der Wirbelsäule o.ä. oder ältere Menschen, die fit bleiben möchten.

Treffpunkt: Schwanner Warte, bitte auf dem Parkplatz gegenüber parken.

Termine: Montags, 05.08./02.09.

jeweils 10-11 Uhr mit Anna Lena

Dienstags, 06.08./03.09.

jeweils 9-10 Uhr mit Ellen

jeweils 19-20 Uhr mit Anna Lena

Freitags, 09.08./06.09.

jeweils 9-11 Uhr mit Ellen

Ausrüstung: bitte einen Stuhl mitbringen

Info:

Ellen Vennemann, Tel. 07082-50535,

ellen-vennemann@tv-conweiler.de oder

Anna Lena Steppacher, Tel. 0157-50629166



Reaktiv-Fit

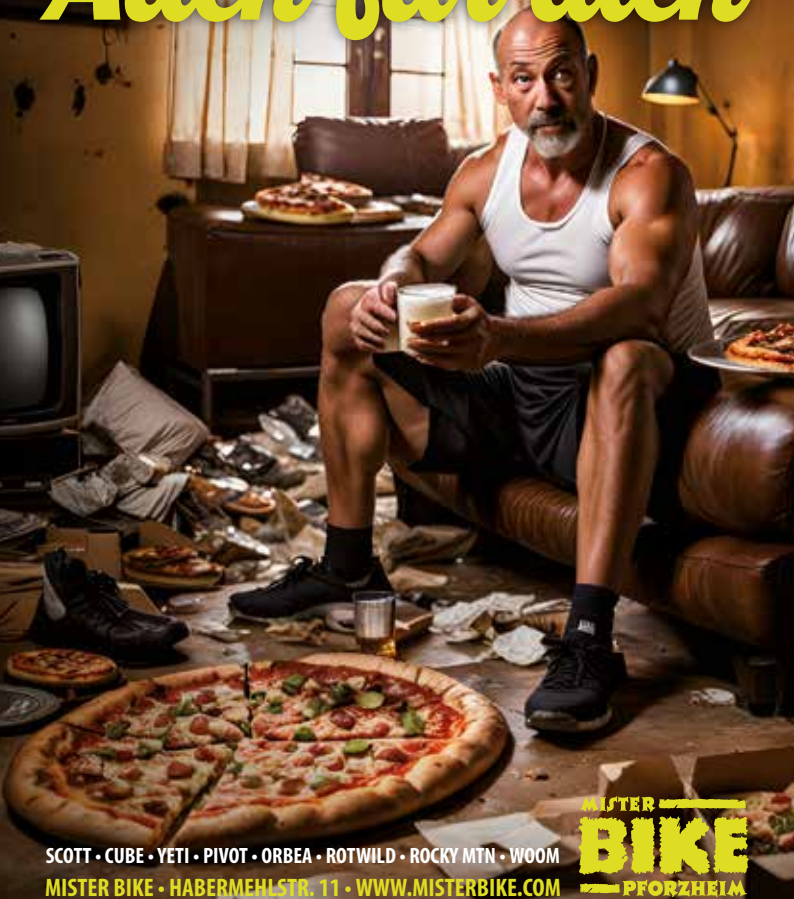
Montags, Dienstags, Donnerstags

Zentrales Ziel dieses Sportangebotes ist die Verbesserung des allgemeinen Gesundheitszustandes über die systematische Stärkung der Ausdauer, Kraft, Dehnfähigkeit, sowie der Koordination. Wir werden unter anderem Nordic Walking mit Anna Lena üben, mit den Faszien arbeiten, Pilateselemente einbringen, Qigong mit Ellen praktizieren und vieles mehr.

- Treffpunkt:** Schwanner Warte, bitte auf dem Parkplatz gegenüber parken.
- Termine:** **Montags, 05.08./02.09.**
jeweils 8:45-9:45 Uhr mit Anna Lena
Dienstags, 06.08./03.09.
jeweils 10-11 Uhr mit Ellen
jeweils 18:30-19:30 Uhr mit Anna-Lena
jeweils 19:30-20:30 Uhr mit Anna-Lena
Donnerstags, 08.08./05.09.
jeweils 17:30-18:30 Uhr mit Anna-Lena
jeweils 18:45-19:45 Uhr mit Ellen
- Ausrüstung:** bitte eine Isomatte mitbringen
- Info:** Ellen Vennemann, Tel. 07082-50535,
ellen-vennemann@tv-conweiler.de oder
Anna Lena Steppacher, Tel. 0157-50629166

Bikes und E-Bikes für jedermann

Auch für dich



SCOTT • CUBE • YETI • PIVOT • ORBEA • ROTWILD • ROCKY MTN • WOOM

MISTER BIKE • HABERMEHLSTR. 11 • WWW.MISTERBIKE.COM

MISTER BIKE
PFORZHEIM

Only Ladies Bike Tour

Samstag, 24. August 2024

Wie jedes Jahr findet auch dieses Jahr eine Biketour der Frauen statt. Wir werden auf dem Enztalradweg zum Christophshof fahren und das Kälbertal erklimmen. Richtung Eichelberg besuchen wir die Fautsburg und dann geht es zurück, mit Einkehr, nach Hause. Eine kleine Schiebepassage ist dabei, sonst ist alles fahrbar.

- Treffpunkt:** Schwanner Warte
Uhrzeit: 9 Uhr
Voraussetzung: Kondition für ca. 55 km und 900 hm, Helmpflicht
Info: Ellen Schäfer, Tel. 07082-5812



KATRIN



Sa. 31.08.2024

Schwanner Warte

am Turm unterm Dach

20.00 Uhr

Opening 19:00 Uhr

Tickets nur an der Abendkasse 15 €

www.schwarzwaldverein-straubenhardt.de

Katrin & Love & Peace Rebels

Samstag, 31. August 2024

Die End-60er Jahre sind die Zeit, welche die Band LOVE & PEACE REBELS am meisten beeinflusst hat. Woodstock, Monterey Pop Festival, Bob Dylan, Janis Joplin, Jimi Hendrix, Rolling Stones und die Beatles, Animals und Fleetwood Mac waren einige stilbildenden Ikonen dieser Bewegung. Die LOVE & PEACE REBELS machen bei ihrem Konzert am Schwanner Turm einen Streifzug durch diese Ära, gehen auch auf die Lyrics ein und lassen dadurch die „Message“ nochmal wirken, die aktueller denn je ist: nur mit „Love & Peace“ geht´s hier auf unserem Planeten weiter.

Ganz wichtig und prägend für die Band, ist die außergewöhnliche Stimme von Katrin Haug, eine der besten Soul-Stimmen in ganz Deutschland. Durch eine musikalische Familie geprägt hatte Katrin mit 16 Jahren ihren ersten Auftritt in der Band des Bruders. Die Band MATTER OF TASTE entwickelte sich zum Insider-tipp der alternativen Rock-Szene und gehörte zu den Siegern des Wettbewerbs der Deutschen PHONOAKADEMIE.

LOVE & PEACE REBELS feat. Katrin Haug:

Katrin Haug (vocals) Gernot Pfeiffer (bass/vocals)

Claus Müller (A-guitar/cajon/vocals) Ralf Hopp (E-guitar/vocals)

Treffpunkt: Schwanner Warte

Uhrzeit: 20 Uhr

Kosten: 15 €


Auf der Suche nach dem „Blauen Gold“ im Enztal

Sonntag, 1. September 2024

Genießer-Wandern ist auf dem knapp 13 km langen Heidelbeerweg rund um Enzklösterle angesagt. Wir durchqueren moosbewachsene Felslandschaften und genießen unsere Pausen bei traumhaften Ausblicken. Für etwas Kultur sorgt ein Blick in das Kulturdenkmal Rußhütte. Auf der Erdbeerplatte bleibt genügend Zeit für ein Schwingen auf der Heidelbeer-Waldschaukel. Vielleicht klappt es mit einem kleinen Einkehrschwung.

- Treffpunkt:** Schwanner Warte
(Bildung von Fahrge-
meinschaften)
- Uhrzeit:** 9:30 Uhr
- Dauer:** ca. 5 Stunden je nach
Pausen
- Anforderung:** Trittsicherheit, Kondition
für ca. 13 km/250 hm
- Ausrüstung:** gutes Schuhwerk,
Rucksackvesper
- Anmeldung:** erforderlich,
Tel. 07082-6275,
HaeselKE1990@online.de
- Leitung/Infos:** Kerstin Ehrhardt





SIMONE KERN

TEL.: 07082/491771

SCHWANNER STRASSE 18

#S.K.BLUMENWERKSTATT

Südtirol – Dolomiten

7. bis 14. September 2024

Geplant ist eine mehrtägige Wanderung in den Dolomiten/ 3 Zinnen. Über den Ablauf wird in einem Vortreffen alles Genauere bekannt gegeben. Die Tour wird in der Woche vom 7. bis 14. September 2024 statt finden. Bei Interesse bitte bei Wanderführer Rainer Schäfer anmelden.

Anmeldung: erforderlich

Info: Rainer Schäfer, Tel. 07082-5812,
lefty.schaefer@web.de



Tonen am Turm

Sonntag, 15. September 2024

Mit Ton kann man matschen, formen, rollen, modellieren oder kleinere Gefäße aufbauen. An diesem Nachmittag können Familien zusammen experimentieren, erste Werke modellieren und nebenbei die schöne Aussicht von der Schwanner Warte genießen. Wenn gewünscht werden die Tonobjekte von uns gebrannt.

- Treffpunkt:** Schwanner Warte
Uhrzeit: 14-16 Uhr
Teilnehmerzahl: max. 5 Familien
Mitzubringen: ein Handtuch, ein Schneckenhaus und ein Schuhkarton
Materialkosten: 5,- € je Familie
Anmeldung: per Mail bis 01.09.2024 an w.grossmueller@schwarzwaldverein-straubenhardt.de
Leitung: Heidi Hauber und Wolfgang Großmüller



**PUR heißt,
kleiner Einsatz,
große Freude.**

**Morgen
kann kommen.**

Wir machen den Weg frei.

Gewinnsparen – die clevere Kombination:

- Jeden Monat die Chance auf tolle Gewinne
- Monatlich vom Lospreis 4 Euro sparen
- Gemeinnützige Projekte in der Region unterstützen

volksbank-pur.de/gewinnsparen



Volksbank pur
persönlich und regional

Komm, wir spielen im Wald

Samstag, 21. September 2024

Bei Wind und Wetter im Wald unterwegs sein. Wir beobachten die Natur, spielen zusammen, erleben kleine Abenteuer und entdecken die Umgebung rund um den Turm.



- Treffpunkt:** Schwanner Warte
Uhrzeit: 14-16 Uhr
Teilnehmerzahl: max. 5 Familien mit Kindern von 0 bis 6 Jahren
Ausrüstung: wetterfeste Kleidung, Rucksack, Vesper und Getränke
Anmeldung: per Mail bis 08.09.2024 an w.grossmueller@schwarzwaldverein-straubenhardt.de
Leitung: Heidi Hauber und Wolfgang Großmüller



Famili~~ent~~theater~~ter~~tag

Famili~~ent~~theater~~ter~~tag

**Sonntag, 22. September 2024
zum Weltkindertag**

Ein Nachmittag voller Kinder-, Puppen- und Clowntheater für die ganze Familie, ausgerichtet durch die freien Theaterkünstler Pforzheim und dem Enzkreis. In Kooperation mit dem Schwarzwaldverein und der Gemeinde Straubenhardt und der Ornamenta in Pforzheim. Für das leibliche Wohl ist gesorgt.

Treffpunkt: Schwanner Warte
Uhrzeit: 12-17 Uhr
Kosten: freier Eintritt
Info: www.berenikefelger.de

Ein See im Schwarzwald

Sonntag, 22. September 2024

Das Ziel der Wanderung ist dieses Mal der Huzenbachersee im Nationalpark. Die Wanderung beginnen wir in Huzenbach. Über interessante Wege kommen wir an einem Wasserfall vorbei und lernen den Nationalpark kennen.

- Treffpunkt:** 9 Uhr an der Schwanner Warte (Bildung von Fahrgemeinschaften)
- Anforderung:** Kondition für ca. 17 km/660 hm
- Ausrüstung:** gutes Schuhwerk, Rucksackvesper, Getränke
- Leitung:** Rainer Schäfer, Tel. 07082-5812



Urwald, Wiesen und eine Prise Geschichte

Sonntag, 29. September 2024

Die abwechslungsreiche Wanderung ab Enzklösterle führt an idyllischen Talwiesen vorbei und durch einen naturnahen Wald, aber auch zu interessanten Zeugnissen alter Waldwirtschaft. Das Highlight ist der drei Kilometer lange Bärlochkar-Rundweg, teils auf breiten Wegen, teils auf schmalen Pfaden.

- Treffpunkt:** Schwanner Warte (evtl. Fahrgemeinschaften)
Uhrzeit: 9:30 Uhr
Teilnehmerzahl: max. 8 Personen
Anforderung: Kondition für ca. 13 km/165 hm
Ausrüstung: gutes Schuhwerk, wetterangepasste Kleidung, Rucksackvesper
Anmeldung: erforderlich, Tel. 0151-11772675,
Christina_Kies@web.de
Leitung: Christina Kies



Das Häselbräu aus dem Schwarzwald

Bereits seit 2018 steht Häselbräu für
handgebrautes Bier aus
den besten regionalen Zutaten.

Mit klassischen und ausgefallenen Biersorten
bieten wir ein unvergleichliches Geschmackserlebnis.
Bei uns bekommt ihr Flaschenbier, Siphons,
Fässer und Ausschank bei Festen und Feiern.
Besucht uns gerne direkt in unserer kleinen Brauerei!

Wir freuen uns auf Euch!



Häselbräu GbR
Schwanerstr. 10
75334 Straubenhardt
01773094339
www.Häselbräu.de



www.schaefer-transporte.online

Schäfer Transporte GmbH
Am Schleenbusch 28 • 75334 Straubenhardt

[schaefer_erdbau_transporte](#) 

Saarschleife

Saarschleife

Freitag, 11. bis Sonntag, 13. Oktober 2024



Samstag: Saarschleifen Tafeltour

Wir starten unweit der Jugendherberge Mettlach/Dreisbach an der einzigen Fähre im Saarland. Nach der Überfahrt wandern wir über den Rücken der Saarschleife mit der sehenswerten Burgruine Montclair und kommen nach Mettlach. In Mettlach ist der Sitz von Villeroy u. Boch im alten Kloster, mit einigen Sehenswürdigkeiten. Von Mettlach geht es auf spannenden Felspfaden hoch bis zum sensationellen Aussichtspunkt über die Saarschleife. Der Baumwipfelpfad mit Aussichtsturm ist direkt darüber, aber nicht eingeplant. Durch das wildromantische Steinbachtal geht es wieder hinunter zum Ausgangspunkt.



Sonntag: König Johann Runde

Von Freudenburg aus geht es hoch zum NSG Eiderberg. Die herrliche Panoramansicht mit tollen Pfaden auf Kalkmagerrasen belohnt für den Aufstieg. Die „Kolleleuker Schweiz“, ein idyllisches Bachtal, eingerahmt von mächtigen Buntsandsteinfelsen, ist ein weiterer Höhepunkt dieser abwechslungsreichen Tour. Das wilde Ewigbachtälchen verzaubert mit Kaskaden und uriger Felandschaft. Zurück am Ausgangspunkt gibt es noch die imposante Ruine der Freudenburg zu besichtigen, die malerisch unter dem Ort auf einem Felssporn thront.

Saarschleife

Saarschleife

Freitag, 11. bis Sonntag, 13. Oktober 2024

- Abfahrt:** Freitag nach Absprache (Fahrgemeinschaften)
- Teilnehmerzahl:** ca. 25
- Übernachtung:** DJH Mettlach/Dreisbach an der Saarschleife
- Kosten:** ca. 110-140 € je nach Teilnehmerzahl und Zimmerwunsch (MZ, DZ, EZ) plus 10 € Aufschlag für Nichtmitglieder. Der Preis beinhaltet 2x Übernachtung inkl. Halbpension und Vesperpakete für die Wanderungen. Hinzu kommen Spritkosten und evtl. Einkehrkosten.
- Anforderung:** Trittsicherheit auf schmalen Fels- und Wurzelfpfaden, Kondition für ca. 16 km/450 hm (Samstags) und ca. 13 km/330 hm (Sonntags)
- Ausrüstung:** gutes Schuhwerk mit Profil, wetterangepasste Kleidung, evtl. Wanderstöcke
- Streckenguide:** Wolfgang Oppolzer, w.oppolzer@t-online.de, Tel. 0176-78299551
- Anmeldung:** Kerstin Dill, k.dill@email.de, Tel. 01590-1323442



BÜRO-MÜLLER

Fachmarkt www.buero-mueller.de

- Bürobedarf
- Schreibwaren
- Büroeinrichtungen
- Bürotechnik

Büro Müller Fachmarkt · Erwin-Herbstreith-Str. 4 · 75305 Neuenbürg
T 07082 94 449 0 · F 07082 94 449 29 · kontakt@buero-mueller.de
Mo-Fr 8.30-18.30 Uhr · Sa 9-13 Uhr

Nicht nur unsere
Vorteile klingen
gut – auch unser
Teamgeist.



Hier sind Profis mit Herz
goldrichtig.

Jetzt bewerben:
[sparkasse-pforzheim-calw.de/
profis-mit-herz](http://sparkasse-pforzheim-calw.de/profis-mit-herz)



Sparkasse
Pforzheim Calw

Wo der Teufel wohnt

Sonntag, 13. Oktober 2024

Unsere heutige Wanderung führt uns zum sagenumwobenen großen Loch und weiter zur Teufelsmühle mit herrlicher Fernsicht in die Rheinebene. Nach kurzer Pause geht es weiter zur Hahnenfalzhütte und über den Hahnenfalzweg Richtung Skihütte und zurück nach Bad Herrenalb.

- Treffpunkt:** 9 Uhr an der Schwanner Warte
(Bildung von Fahrgemeinschaften)
- Anforderung:** Kondition für 18 km/680 hm
- Ausrüstung:** gutes Schuhwerk, Rucksackvesper
- Leitung:** Rainer Schäfer, Tel. 07082/5812



Wildkatzenpfad

Sonntag, 10. November 2024



Vom Parkplatz aus folgen wir über sechs Kilometern den Spuren der Wildkatze. Es geht über Pfade durch Wald und Wiesen, Wurzelwegen folgend, über Steine und Stege, an einem Bachlauf entlang. Zehn Spielstationen sorgen für Abwechslung. Infos zum Weg gibt es auch auf den Seiten von

Bad Herrrenalb: <https://www.schwarzwald-tourismus.info/touren/qualitaetsweg-wildkatzen-walderlebnis-121ce4ebe2>

- Treffpunkt:** Parkplatz Skiheim im Oberen Gaistal
- Uhrzeit:** 10 Uhr
- Dauer:** ca. 5 h mit vieeeelen Pausen
- Anforderung:** Der Weg verläuft über 6 km und ist ab 5 Jahren gut machbar. Abkürzen ist möglich. Der Weg ist nicht kinderwagentauglich.
- Ausrüstung:** gutes Schuhwerk, wetterangepasste Kleidung, Rucksackvesper und Getränke
- Anmeldung:** erforderlich, familienswv@gmx.de, damit wir euch über Änderungen informieren können.
- Leitung/Info:** Linda Bühler, familienswv@gmx.de



FRANK HAUG GMBH

Frank Haug GmbH

Dieselstraße 3
75334 Straubenhardt
07082 / 9475 - 0
info@haug-cnc.de
www.haug-cnc.de

Hochproduktive Metallbearbeitung aus **Straubenhardt** mit modernsten

Fertigungstechnologien

HSC-/HPC-Fräsen



Messtechnik



Senkerodieren



Laserbearbeitung



PECM



Drahtrodieren



Profil-EDM



CAD/CAM



FRANK HAUG GMBH - CNC-FERTIGUNG DER SPITZENKLASSE

Weitere Informationen zu unseren Leistungen unter:

www.haug-cnc.de/leistungen

Laternenlauf

Montag, 11. November 2024



In Zusammenarbeit mit dem Kindergarten Kunterbunt Schwann möchten wir auch dieses Jahr wieder mit der Laterne laufen. Wir starten am Schützenhaus Schwann und unser Weg führt uns am Waldrand entlang bis zur Schwanner Warte. Hier stören keine Autos und keine anderen Lichtquellen und die Laternen kommen schön zur Geltung. Am Turm erwartet uns eine Stärkung. Dafür bitte jeder eine Tasse mitbringen.

- Treffpunkt:** Schützenhaus Schwann
Uhrzeit: 17 Uhr
Ausrüstung: eine Tasse, Laterne und/oder Taschenlampe, warme Kleidung
Kosten: Spende für Essen und Trinken
Anmeldung: erforderlich
Leitung/Info: Martina Wieland, m.wieland@schwarzwaldverein-straubenhardt.de



In unserem Gartencenter bieten wir Ihnen auf einer Verkaufsfläche von über 3.000 m² eine große Auswahl an:

- * Blumen und Pflanzen
- * Floristik für jeden Anlass
- * Grabpflege * Pflanzgefäße
- * Gartenzubehör * Sämereien
- * Dekorations-, Geschenkartikel
- * Obst & Gemüse und vieles mehr...



Otto-Hahn-Str. 15
75334 Straubenhardt
Tel. 07082 / 6403
www.pflanzenparadies-voigt.de
Öffnungszeiten:
Mo – Fr 9-19 Uhr Sa 9-16 Uhr



Landgasthof Restaurant



Rößle

Straubenhardt-
Conweiler

Familie Lamparth
Neuenbürger Straße 1
75334 Straubenhardt
Conweiler
Telefon 07082/ 2227
lamparth@roessle-conweiler.de



**LÄCHELN IST DIE
BESTE MEDIZIN**

**Bei uns in
hoher Dosis
erhältlich!**

 **SCHWARZWALD
APOTHEKE**

Schwarzwald-Apotheke - Apotheker Christian Kraus
Dobler Straße 8 - 75334 Straubenhardt-Schwann
Telefon: 07082 - 94680 - Telefax: 07082 - 946830

www.schwarzwald-apotheke.de

Montag - Freitag: 08.00 - 19.00 Uhr
Samstags: 08.30 - 13.00 Uhr

2x TÄGLICH KOSTENLOSER BOTENDIENST

1x MONATLICH UNSER ANGEBOTSFLYER

RÜCKBLICK



April, April, der schickt nur Regen!!!



Wir freuten uns auf ein schönes Wanderwochenende rund um Bad Griesbach. Anspruchsvoll, aussichtsreich und genussvoll – diese Eigenschaften prägen den rund 11 Kilometer langen Himmelssteig. Doch was für ein Wetter!!! Starkregen von oben, links, rechts. Doch Wanderfreunde meistern gemeinsam alles!!!! Regencapes übergeworfen und los ging's Richtung Himmel. Vielleicht ist das Wetter da oben besser???. Von wegen!!! Weder an der 22 Meter langen Himmelsbank noch an der Himmelsbar noch im „Paradies“ gönnten wir uns eine Pause, denn auskühlen durften wir nicht. Was soll ich sagen... man gewöhnt sich an feuchte Hosenbeine, klammen Anorak und patschnasse Wanderschuhe. In Gedanken träumten alle von einer warmen Dusche, trockenen Kleidern, Schwarzwälder Kirschtorte, lecker Abendessen und interessanten Gesprächen. Und... unsere Träume wurden wahr! Am nächsten Morgen starteten wir bei Nieselregen bergauf zum Buchkopfturm. Dieser Turm wird auch Weißtannenturm genannt und ist 28 Meter hoch - Aussicht ins Rhein- und Renchtal natürlich Fehlanzeige. Egal, unser Ziel war die Renchtalhütte mit ihrer urigen Atmosphäre. Der ersehnte Einkehrschwung für uns obligatorisch. Auf dem Rückweg bestaunten wir u.a. an einigen Bäumen die Aushöhlungen des „Oppe- nauer Flugbibers“. Ich kann nur sagen: Wandern bildet! KE

Wandern im Bliesgau



Zwei Tage wandern rund um Kirkel und Homburg – so stand es im Programmheft. Also nix wie hin! Wow – ist die Jugendherberge Homburg schön! Erinnerungen an einen Italienurlaub machten sich breit. Erholung ja, doch faulenzen war nicht angesagt. Am Samstag ging's los vom Naturfreundehaus Kirkel über den Felsenpfad mit beeindruckenden Felsformationen weiter zur Hollerburg und über den Schmetterlingspfad bis zur Kirkeler Burg. Von dort hatten wir einen großartigen Ausblick auf das Bliesgau. Selbstverständlich ließen wir den Abend mit schönen Gesprächen ausklingen. Am Sonntag ging es von der Jugendherberge in Richtung Schloßberg. Wir kamen an den Überresten des Schlosses Karlsberg vorbei, sahen den Bärenzwinger – ohne Bären – und die drei Schwanenweiher. Unsere abwechslungsreiche Wanderung endete auf der Burg Hohenburg. Dort war Schwindelfreiheit gefragt. Es war ein entspanntes Wochenende ohne einen Tropfen Regen!

KE

Bike Days Teufelsmühle

...der Mountainbike Gruppe Black Forest Riders.

3 Tage – Top Wetter – 22 BikerInnen – Spitzen Trails – Super
Verpflegung – Hin und Rückfahrt per Bike – Shuttle Service – Eis –
Plattfuß – Erwachsene am Limit – Tolle Lokation – Mega Stim-
mung – Schwer zu toppen.







Ulrich Nittel

Service & Wartung von Zentralfeuerungsanlagen

Gräfenhäuser Straße 20 · 75305 Neuenbürg

Telefon 07082/40280 · Mobil 0177/4440280

Heizungsservice & Wartung aller Fabrikate

Edelstahlkaminbau | Kaminsanierung

Kaminöfen

V. alternativ Energien

V. Tankanlagen

Pellet und Scheitholzessel von **froling** 

 **remeha**

Wärme mit System

A photograph of a winter scene. On the left, a red building with green shutters is partially visible. The foreground and background are filled with snow-covered trees and branches. The sky is overcast and grey. The word "TURM" is written in large, bold, orange letters on the right side of the image, with a horizontal orange line underneath it.

TURM

Turmvermietung

Sie planen einen Geburtstag, eine Hochzeit, Firmenfeier oder andere Veranstaltung, für die Sie noch eine passende Location suchen? Dann mieten Sie doch das Vereinsgebäude des Schwarzwaldvereins Straubenhardt e.V.

Zum Vermietungsobjekt gehören folgende Bereiche:

- Turm:**
- **EG mit voll ausgestatteter Küche (Spülmaschine, Herd, Geschirr für rund 50 Personen)**
 - **Aussichtsplattform im 3. OG inkl. wunderschönem Blick, bei gutem Wetter bis in die Vogesen**
 - **Das 1. und 2. OG des Turms sind nicht im Mietumfang inbegriffen und dürfen nicht betreten werden!**

Außenanlage: Überdachung mit rund 400 qm

WC-Anlage: 2 Damen-Toiletten, 2 Herren-Toiletten

Wir bieten spezielle Mietpauschalen für Vereine und andere sozial engagierte Gruppen wie Schulen und Kindergärten, die unseren Turm und das Außengelände für Sommerfeste, Waldweihnachten oder andere Aktivitäten nutzen möchten. Mitglieder des Schwarzwaldvereins Straubenhardt können den Turm und das Außengelände für private Feste und Feiern zu einem reduzierten Preis anmieten – vielleicht ein weiterer guter Grund Mitglied im Schwarzwaldverein Straubenhardt zu werden... ;-)

Mietgebühren:

200,- € zzgl. 19% MwSt pro Tag (von 12 Uhr bis 12 Uhr)

150,- € zzgl. 7% MwSt pro Tag für Mitglieder (von 12 Uhr bis 12 Uhr)

Nebenkostenpauschale:

Strom, Gas, Wasser und Abwasser werden pauschal mit 15 € pro gemietete 24 Stunden berechnet (zzgl. 19% / 7% MwSt für Nichtmitglieder/Mitglieder).

Info / Vermietung:

Alexandra Kneucker

alexandra.kneucker@schwarzwaldverein-straubenhardt.de



Obste 12 km
brunne 18 km
ast 24 km
e-Holz 37 km

Schanz P
Weißenb
Hochko
Todtme

km 49 Breitmoos 0,2 km
km Hochkapf 0,5 km
km Hochkapf 1,2 km
km Bölling 0,9 km

Labkichen
Tustmoos




dieter funk

OPTIK  FESSLER



optik-fessler.de

Hauptstr. 97 . 75334 Schwann . Tel.: 0 70 82 / 2 03 74

Möchten auch Sie
IHREN

Beitrag zu Klima und Umwelt
positiv verändern?
Modernisierung von
Heizungsanlagen und Bädern
Realisierung von
Wohnraum-Lüftungssystemen
mit Wärmerückgewinnung
Machen Sie es gemeinsam
mit Ihrem erfahrenen

SPEZIALISTEN

E.O.BRAUNS

HEIZUNG . SOLAR . BÄDER . HAUSTECHNIK

Meisterbetrieb

Bunsenstraße 7 · 75334 Straubenhardt
Telefon 07082 60167 · E-Mail info@eo-brauns.de

Energiezukunft beginnt
bei Ihnen zu Hause!
Regenerative Energie
für Ihren grünen Fußabdruck



Autorisierter Fachhändler

Werksgeschulter Miele Kundendienst

Elektrogeräte für Haushalt & Gewerbe

Ihr Spezialist

Miele

IMMER BESSER

ELEKTRO
GÜNTHNER

Michael Günthner – Meisterbetrieb

Wallfahrtstraße 53

76332 Bad Herrenalb-Neusatz

Telefon: 07083/3614 · www.elektro-guenthner.de



BOSCH

SIEMENS

Constructa



LI

EBHERR

Warum Mitglied werden?

Weil Sie ...

- ... das Angebot unseres Programmheftes super finden.
- ... schon öfters bei unseren Wanderungen dabei waren.
- ... vom Ambiente am und um den Turm begeistert sind.
- ... die Bücherei nutzen, kostenlos Bücher mitnehmen und die Idee toll finden.
- ... und Ihre Kinder gerne bei den Familienfesten dabei sind.
- ... mehrtägige Wanderungen schätzen.
- ... gerne mit aktiv werden wollen.
- ... weiterhin unsere Ideen und Aktivitäten unterstützen möchten.
- ... Traditionen erhalten wollen.
- ... große Feste mögen.
- ... es gut finden, dass der SWV auch Radtouren anbietet.
- ... sehen, dass das Mountainbiketraining für Kinder richtig gut ankommt.
- ... immer etwas Neues oder Außergewöhnliches entdecken.
- ... dadurch unsere Motivation erhöhen und Wertschätzung zeigen.
- ... der neue, in der Gegend einmalige Trailpark begeistert.

Info: m.wieland@schwarzwaldverein-straubenhardt.de
Tel. 07082-8843
oder www.schwarzwaldverein-straubenhardt.de
Formular laden unter *Downloads > Beitrittserklärung*



Terminübersicht 2024

Januar

3 Mi ♦ E-MTB Treff (S. 6)

10 Mi ♦ E-MTB Treff (S. 6)

♦ Spazierwandern (S. 7)

17 Fr ♦ E-MTB Treff (S. 6)

24 Mi ♦ E-MTB Treff (S. 6)

31 Mi ♦ E-MTB Treff (S. 6)

Februar

7 Mi ♦ E-MTB Treff (S. 6)

14 Mi ♦ E-MTB Treff (S. 6)

♦ Spazierwandern (S. 7)

21 Mi ♦ E-MTB Treff (S. 6)

23 Fr ♦ Jahreshauptversammlung

24 Sa ♦ Nachtwanderung (S. 8)

28 Mi ♦ E-MTB Treff (S. 6)

März

6 Mi ♦ E-MTB Treff (S. 6)

13 Mi ♦ E-MTB Treff (S. 6)

♦ Spazierwandern (S. 7)

17 So ♦ Familienausflug zum Volzemer Stein (S. 10)

20 Mi ♦ E-MTB Treff (S. 6)

27 Mi ♦ E-MTB Treff (S. 6)

April

3 Mi ♦ E-MTB Treff (S. 6)

5 Fr ♦ Black Forest Riders (S. 15)

10 Mi ♦ Spazierwandern (S. 7)

12 Fr ♦ Black Forest Riders (S. 15)

17 Mi ♦ E-MTB Treff (S. 6)

19 Fr ♦ Black Forest Riders (S. 15)

-
- 21 So** ◆ Klettergarten Pforzheim (S. 18)
-
- 24 Mi ◆ E-MTB Treff (S. 6)
-
- 26 Fr ◆ Black Forest Riders (S. 15)
-
- 28 So** ◆ Altrheinidylle bei Leopoldshafen (S. 20)
-
- 30 Di ◆ Feierabendwanderung (S. 21)
-

Mai

-
- 1 Mi** ◆ E-MTB Treff (S. 6)
◆ Maiwanderung (S. 22)
-
- 3 Fr ◆ Black Forest Riders (S. 15)
-
- 8 Mi ◆ E-MTB Treff (S. 6)
◆ Spazierwandern (S. 7)
-
- 10 Fr ◆ Black Forest Riders (S. 15)
-
- 11 Sa** ◆ MTB Fahrtechnikkurs Anfänger (S. 24)
-
- 12 So** ◆ Tannschach und Konsorten (S. 23)
-
- 15 Mi ◆ E-MTB Treff (S. 6)
-
- 17 Fr ◆ Black Forest Riders (S. 15)
-
- 18 Sa** ◆ MTB Fahrtechnikkurs Fortgeschrittene (S. 24)
-
- 22 Mi ◆ E-MTB Treff (S. 6)
-
- 24 Fr ◆ Black Forest Riders (S. 15)
◆ Wünsch dir was Wochenende (S. 26)
-
- 25 Sa** ◆ Wünsch dir was Wochenende (S. 26)
-
- 26 So** ◆ Wünsch dir was Wochenende (S. 26)
-
- 28 Di ◆ Feierabendwanderung (S. 21)
-
- 29 Mi ◆ E-MTB Treff (S. 6)
-
- 31 Fr ◆ Black Forest Riders (S. 15)
-

Juni

-
- 1 Sa** ◆ Geologisch-landeskundl. Radwanderung (S. 30)
-
- 2 So** ◆ Berg und Tal (S. 32)
-
- 5 Mi ◆ E-MTB Treff (S. 6)
-

Terminübersicht 2024

7 Fr ◆ Black Forest Riders (S. 15)

◆ Barfußwanderung (S. 34)

8 Sa ◆ Hardtrails (S. 37)

◆ Rock am Turm (S. 39)

9 So ◆ Zur Schäfer Hütte (S. 40)

12 Mi ◆ E-MTB Treff (S. 6)

◆ Spazierwandern (S. 7)

14 Fr ◆ Black Forest Riders (S. 15)

19 Mi ◆ E-MTB Treff (S. 6)

21 Fr ◆ Black Forest Riders (S. 15)

◆ Bike Days (S. 42)

22 Sa ◆ Sonnwendfeier (S. 45)

◆ Bike Days (S. 42)

25 Di ◆ Feierabendwanderung (S. 21)

26 Mi ◆ E-MTB Treff (S. 6)

28 Fr ◆ Black Forest Riders (S. 15)

Juli

3 Mi ◆ E-MTB Treff (S. 6)

5 Fr ◆ Black Forest Riders (S. 15)

◆ Lauf zur Schwanner Warte (S. 46)

6 Sa ◆ Lauf zur Schwanner Warte (S. 46)

10 Mi ◆ E-MTB Treff (S. 6)

◆ Spazierwandern (S. 7)

12 Fr ◆ Black Forest Riders (S. 15)

17 Mi ◆ E-MTB Treff (S. 6)

19 Fr ◆ Black Forest Riders (S. 15)

24 Mi ◆ E-MTB Treff (S. 6)

26 Fr ◆ Black Forest Riders (S. 15)

30 Di ◆ Feierabendwanderung (S. 21)

31 Mi ◆ E-MTB Treff (S. 6)

August

2	Fr	◆	Black Forest Riders (S. 15)
5	Mo	◆	Rehasport 60+ (S. 50) ◆ Reaktiv-Fit (S. 51)
6	Di	◆	Rehasport 60+ (S. 50) ◆ Reaktiv-Fit (S. 51)
7	Mi	◆	E-MTB Treff (S. 6)
8	Do	◆	Reaktiv-Fit (S. 51)
9	Fr	◆	Black Forest Riders (S. 15) ◆ Rehasport 60+ (S. 50)
14	Mi	◆	E-MTB Treff (S. 6) ◆ Spazierwandern (S. 7)
16	Fr	◆	Black Forest Riders (S. 15)
21	Mi	◆	E-MTB Treff (S. 6)
23	Fr	◆	Black Forest Riders (S. 15)
24	Sa	◆	Only Ladies Bike Tour (S. 53)
27	Di	◆	Feierabendwanderung (S. 21)
28	Mi	◆	E-MTB Treff (S. 6)
30	Fr	◆	Black Forest Riders (S. 15)
31	Sa	◆	Katrin & Love & Peace Rebels (S. 55)

September

1	So	◆	„Blaues Gold“ im Enztal (S. 56)
2	Mo	◆	Rehasport 60+ (S. 50) ◆ Reaktiv-Fit (S. 51)
3	Di	◆	Rehasport 60+ (S. 50) ◆ Reaktiv-Fit (S. 51)
4	Mi	◆	E-MTB Treff (S. 6)
5	Do	◆	Reaktiv-Fit (S. 51)
6	Fr	◆	Black Forest Riders (S. 15) ◆ Rehasport 60+ (S. 50)

Terminübersicht 2024

-
- 7 Sa** ◆ Südtirol – Dolomiten (S. 58)
-
- 8 So** ◆ Südtirol – Dolomiten (S. 58)
-
- 9 Mo ◆ Südtirol – Dolomiten (S. 58)
-
- 10 Di ◆ Südtirol – Dolomiten (S. 58)
-
- 11 Mi ◆ E-MTB Treff (S. 6)
◆ Spazierwandern (S. 7)
◆ Südtirol – Dolomiten (S. 58)
-
- 12 Do ◆ Südtirol – Dolomiten (S. 58)
-
- 13 Fr ◆ Black Forest Riders (S. 15)
◆ Südtirol – Dolomiten (S. 58)
-
- 14 Sa** ◆ Südtirol – Dolomiten (S. 58)
-
- 15 So** ◆ Tönen am Turm (S. 59)
-
- 18 Mi ◆ E-MTB Treff (S. 6)
-
- 20 Fr ◆ Black Forest Riders (S. 15)
-
- 21 Sa** ◆ Komm, wir spielen im Wald (S. 61)
-
- 22 So** ◆ Familientheatertag (S. 63)
◆ Ein See im Schwarzwald (S. 64)
-
- 24 Di ◆ Feierabendwanderung (S. 21)
-
- 25 Mi ◆ E-MTB Treff (S. 6)
-
- 27 Fr ◆ Black Forest Riders (S. 15)
-
- 29 So** ◆ Urwald, Wiesen und eine Prise Geschichte (S. 65)
-

Oktober

-
- 2 Mi ◆ E-MTB Treff (S. 6)
-
- 9 Mi ◆ E-MTB Treff (S. 6)
◆ Spazierwandern (S. 7)
-
- 11 Fr ◆ Saarschleife (S. 68)
-
- 12 Sa** ◆ Saarschleife (S. 68)
-
- 13 So** ◆ Saarschleife (S. 68)
◆ Wo der Teufel wohnt (S. 72)
-

16 Mi ◆ E-MTB Treff (S. 6)

23 Mi ◆ E-MTB Treff (S. 6)

30 Mi ◆ E-MTB Treff (S. 6)

November

6 Mi ◆ E-MTB Treff (S. 6)

10 So ◆ Wildkatzenpfad (S. 73)

11 Mo ◆ Laternenlauf (S. 75)

13 Mi ◆ E-MTB Treff (S. 6)

◆ Spazierwandern (S. 7)

20 Mi ◆ E-MTB Treff (S. 6)

27 Mi ◆ E-MTB Treff (S. 6)

Dezember

4 Mi ◆ E-MTB Treff (S. 6)

11 Mi ◆ E-MTB Treff (S. 6)

◆ Spazierwandern (S. 7)

18 Mi ◆ E-MTB Treff (S. 6)

25 Mi ◆ E-MTB Treff (S. 6)

- ◆ Veranstaltungen
- ◆ Gruppen/Regelmäßiges
- ◆ Wanderungen
- ◆ Familie
- ◆ Bike

Impressum

Herausgeber:	www.schwarzwaldverein-straubenhardt.de Schwarzwaldverein Straubenhardt e.V. Frederic Trautz (1. Vorsitzender) f.trautz@schwarzwaldverein-straubenhardt.de
Redaktion:	Stefan Bürkle
Layout/Grafik:	Tanja Bürkle, www.ta-bu.com
Anzeigenverkauf:	Frederic Trautz, Martina Wieland
Redaktionsschluss:	1. Dezember je Kalenderjahr
Ausgabe:	2024 (jährliche Ausgabe)

Der Nachdruck von Bildern und Artikeln sowie von Anzeigen ist nur mit unserer schriftlichen Genehmigung zulässig. Alle Rechte vorbehalten.

Erde gut, alles gut!
corthum

corthum
Nordschwarzwald
GmbH

info@corthum.de
www.corthum.de

Abdeckmaterialien

- Rindenmulch
- Holzhackschnitzel
- Ziersteine

Substrate

- Baumsubstrat
- Sondermischung
- Dachgartensubstrat

Erden

- Blumenerde
- Pflanzerde
- Graberde
- Staudenerde

Gartenprodukte

- Mulchvlies
- Drainagevlies
- Dünger
- (Roll-)Rasen

*... weil wir
unsere
Erde
lieben!*





Wir sorgen für saubere Luft an Ihrem Arbeitsplatz.



- ✓ Mehr als 30 Jahren Erfahrung in Absaugtechnik
- ✓ Made in Germany
- ✓ Qualität, die sich auszahlt
- ✓ Erstklassige Beratung
- ✓ Service vor Ort
- ✓ Zertifiziert
- ✓ Schnelle Lieferzeiten
- ✓ Modular und individualisierbar
- ✓ liefern in über 80 Ländern weltweit
- ✓ Tochterunternehmen in den USA

TBH GmbH

Filter- und Absaugtechnik
Heinrich-Hertz-Str. 8
75334 Straubenhardt

Fon: +49 (0) 7082/ 9473-0
Web: <http://www.tbh.eu/>

